

NHK
ニッパツグループ

ゲート付地上1段地下2段油圧昇降式駐車装置

UDパーク・H12SA

新認定基準対応機種

国土交通省認定番号:関東(16)-19



NHK P.S

株式会社 **ニッパツパーキングシステムズ**

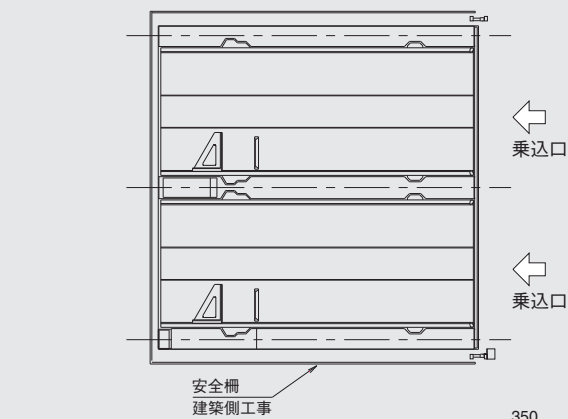
本社 〒220-0004 横浜市西区北幸2-8-19 ☎045(326)2891
大阪支店 〒532-0011 大阪市淀川区西中島3-9-13 ☎06(6886)0456
名古屋営業所 〒460-0003 名古屋市中区錦2-17-11 ☎052(218)3904

<http://www.nhk-ps.co.jp>

UDパーク・H12SA ゲート付地上1段地下2段油圧昇降式駐車装置

地下標準ルーフ仕様

NORMAL ROOF



◆収容台数算定式

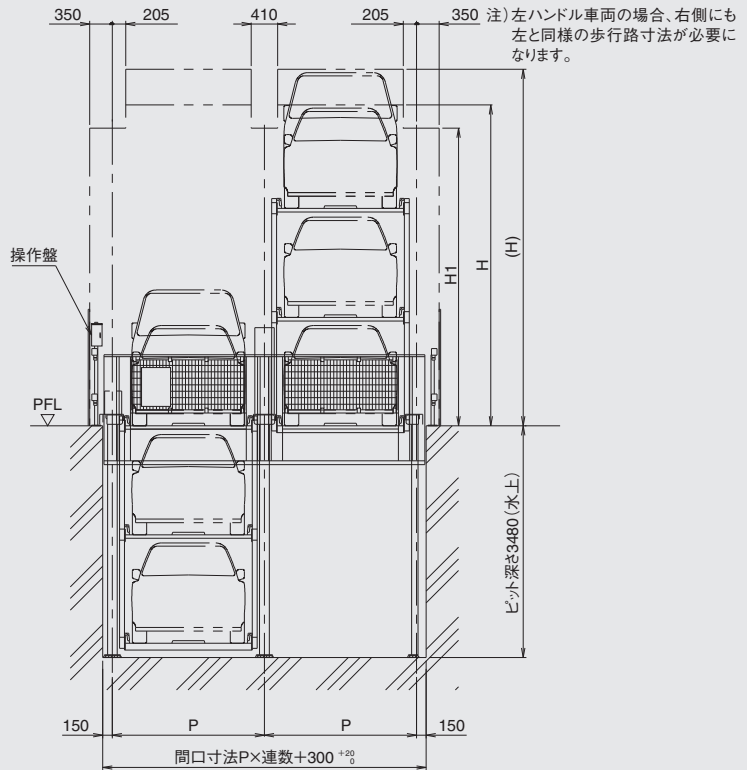
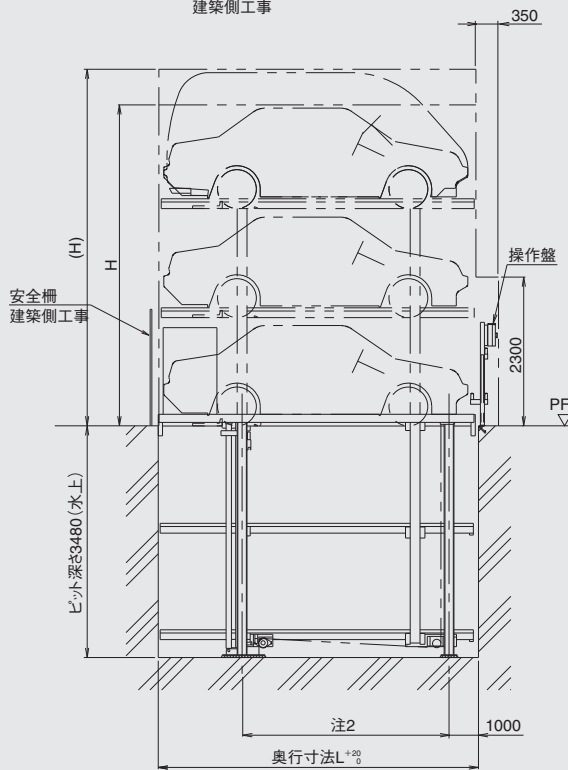
$$3 \times \text{連数} = \text{台数}$$

◆従来の安全装置

- 光電式センサー
- 非常停止用押しボタンスイッチ
- 前面ゲート
- 車止め
- パレット受け装置
- 安全弁
- 過大流量遮断装置

◆追加安全装置

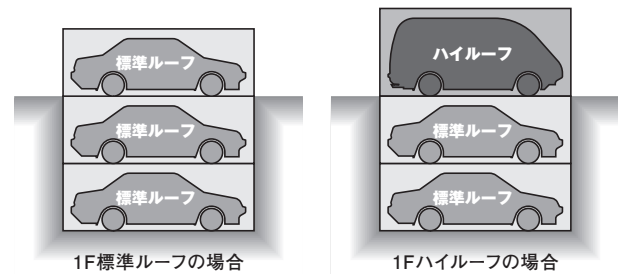
- 前面ゲート乗越検知センサー
- 車室区画検知センサー
- 装置内無人確認装置



注) 本装置は上段が下降して平面となった状態が定位位置です。
注2) 型式SA・MAは3100、LA・LB・LLAは3350となります。

◆UDパーク・H12SA型 地下標準ルーフ仕様諸元表

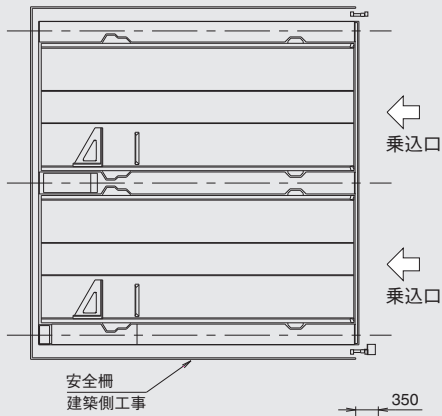
型式	SA	MA	LA	LB	LLA	
収容諸元	全長(mm)	4700	4850	5050	5200	5300
	全幅(mm)	1750	1850	1850	1950	1950
	1F全高(mm)	1550 (2100)	1550 (2100)	1550 (2100)	1550 (2100)	1550 (2100)
	B1F全高(mm)	1550	1550	1550	1550	1550
	B2F全高(mm)	1550	1550	1550	1550	1550
	重量(kg)	1800	1800	2300	2300	2300
最低地上高さ(mm)	120以上必要になります。					
間口寸法 P(mm)	2350	2450	2450	2550	2550	
奥行寸法 L(mm)	5100	5250	5450	5600	5700	
ピット深さ寸法(mm)	3480(水上)					
装置必要高さH(mm)	4960(5510)					
躯体限界高さH1(mm)	4600(5150)					
駆動方式	油圧式					
昇降時間 50/60Hz(sec)	B1F上昇	35/29				
	B1F下降	25~35				
	B2F上昇	69/59				
	B2F下降	50~70				
	ゲート昇降	11/9				
一次側電源	三相交流 200/220V 50/60Hz					
電源容量	3.7kW(7.2kVA)					



※本装置は後進乗込み専用です。
※全幅はドアミラーを含みません。
※()は1Fがハイルーフ仕様の場合を示します。
※収容諸元の重量は積載された荷物の重量を含みます。
※全長を満足する車両であっても後輪中心から前端までの寸法によっては収容できない場合があります。
※最低地上高さの低い車両は装置への乗り込み時、腹コソリの恐れがあります。
※消火設備については所轄消防への確認が必要です。
※昇降時間は参考値です。
※設置連数は最大6連まで可能です。
※ゲートは地上設置の門型タイプもございます。
※本仕様は予告なく変更することがありますので予めご了承下さい。

地下ミッドルーフ仕様

MID ROOF



◆収容台数算定式

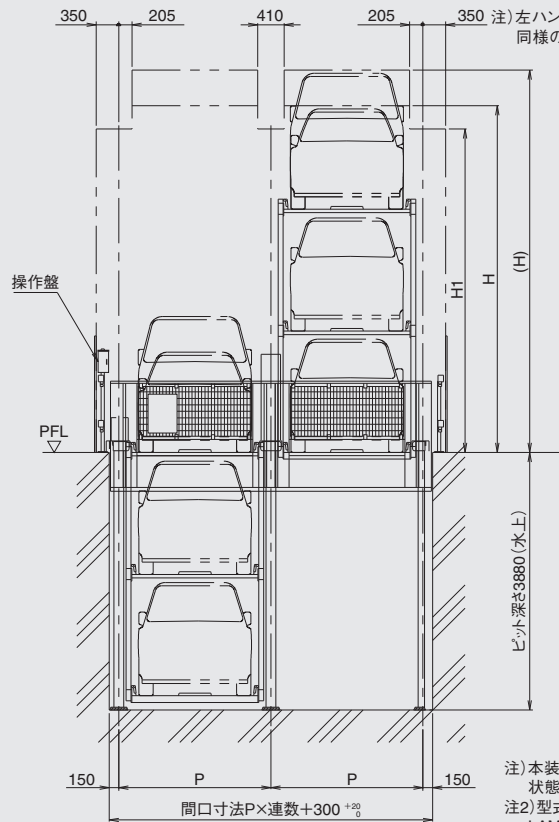
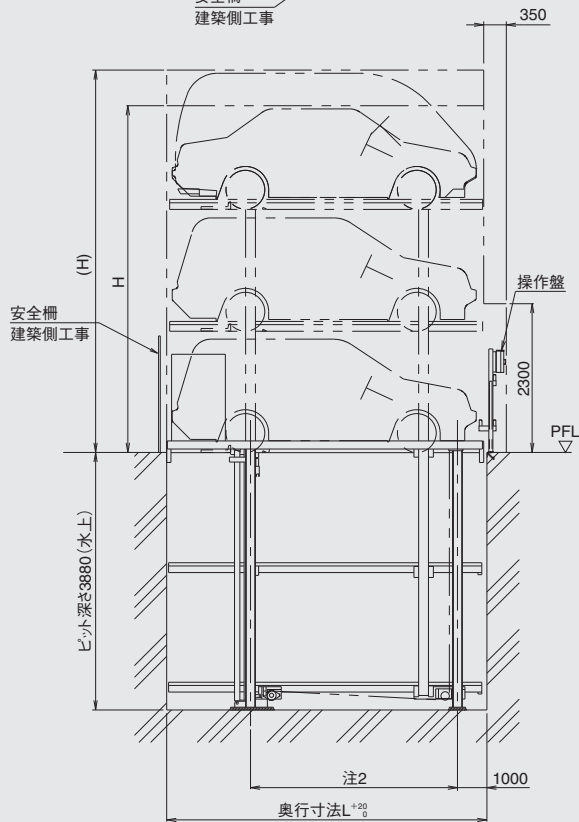
$$3 \times \text{連数} = \text{台数}$$

◆従来の安全装置

- 光電式センサー
- 非常停止用押しボタンスイッチ
- 前面ゲート
- 車止め
- パレット受け装置
- 安全弁
- 過大流量遮断装置

◆追加安全装置

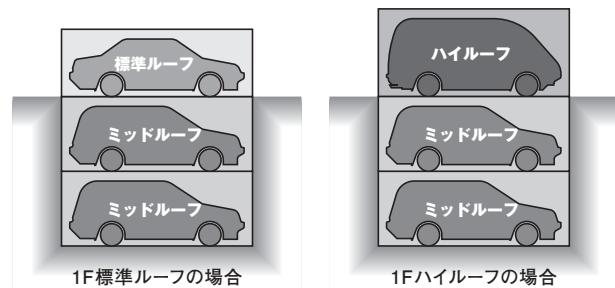
- 前面ゲート乗越検知センサー
- 車室区画検知センサー
- 装置内無人確認装置



注) 本装置は上段が下降して平面となった状態が定位位置です。
 注2) 型式SAM・MAMは3100、LAM・LBM・LLAMは3350となります。

◆UDパーク・H12SA型 地下ミッドルーフ仕様諸元表

型 式	SAM	MAM	LAM	LBM	LLAM	
収容諸元	全 長(mm)	4700	4850	5050	5200	5300
	全 幅(mm)	1750	1850	1850	1950	1950
	1F全高(mm)	1550 (2100)	1550 (2100)	1550 (2100)	1550 (2100)	1550 (2100)
	B1F全高(mm)	1750	1750	1750	1750	1750
	B2F全高(mm)	1750	1750	1750	1750	1750
	重 量(kg)	1800	1800	2300	2300	2300
最低地上高さ(mm)	120以上必要になります。					
間口寸法 P(mm)	2350	2450	2450	2550	2550	
奥行寸法 L(mm)	5100	5250	5450	5600	5700	
ピット深さ寸法(mm)	3880(水上)					
装置必要高さH(mm)	5360(5910)					
躯体限界高さH1(mm)	5000					
駆 動 方 式	油圧式					
昇降時間 50/60Hz(sec)	B1F上昇	39/33				
	B1F下降	28~39				
	B2F上昇	78/66				
	B2F下降	56~79				
	ゲート昇降	11/9				
一 次 側 電 源	三相交流 200/220V 50/60Hz					
電 源 容 量	3.7kW(7.2kVA)					

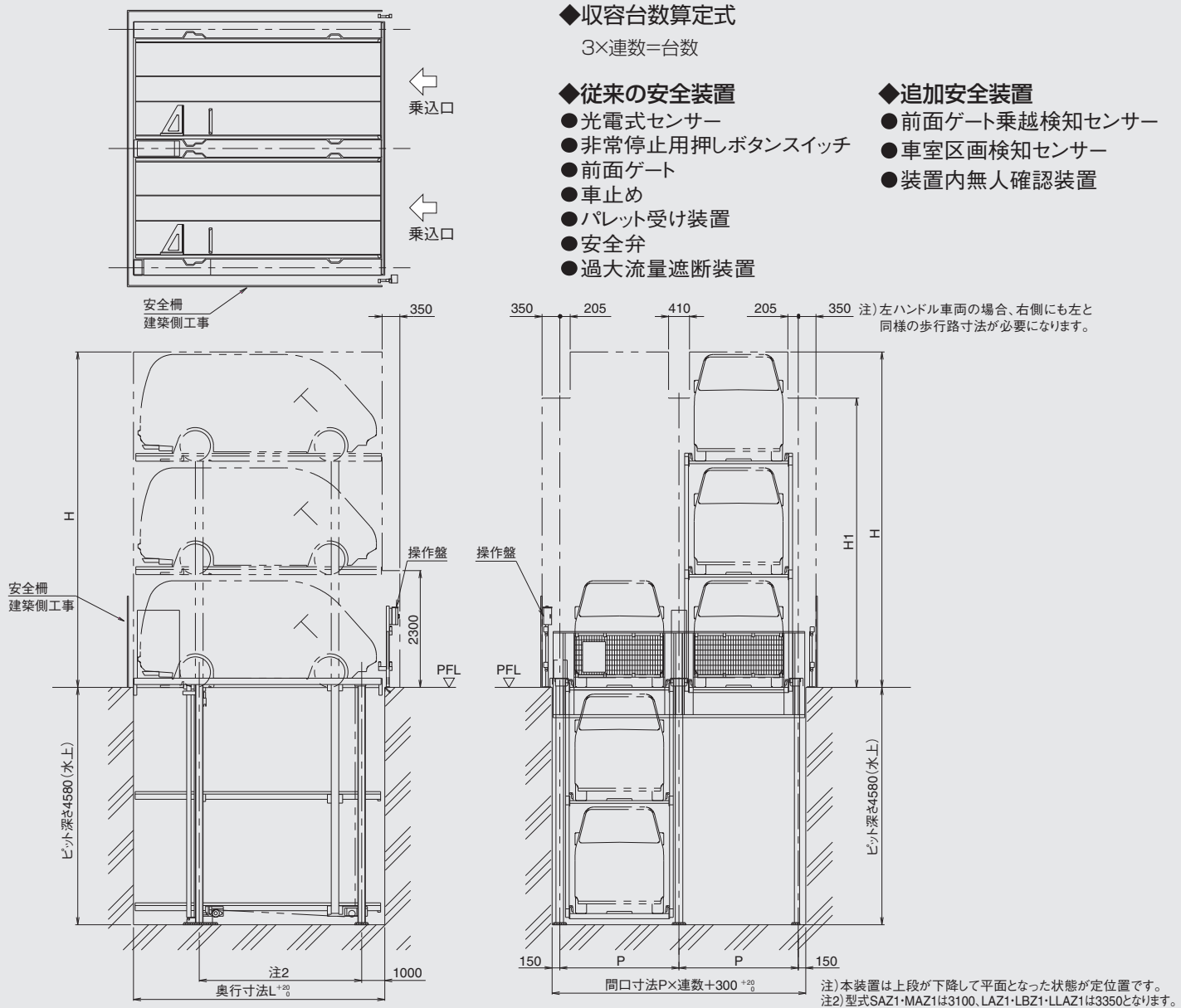


※本装置は後進乗込み専用です。
 ※全幅はドアミラーを含みません。
 ※()は1Fがハイルーフ仕様の場合を示します。
 ※収容諸元の重量は積載された荷物の重量を含みます。
 ※全長を満足する車両であっても後輪中心から前端までの寸法によっては収容できない場合があります。
 ※最低地上高さの低い車両は装置への乗り込み時、腹コソリの恐れがあります。
 ※消火設備については所轄消防への確認が必要です。
 ※昇降時間は参考値です。
 ※設置連数は最大6連まで可能です。
 ※ゲートは地上設置の門型タイプもございます。
 ※本仕様は予告なく変更することがありますので予めご了承下さい。

UDパーク・H12SA ゲート付地上1段地下2段油圧昇降式駐車装置

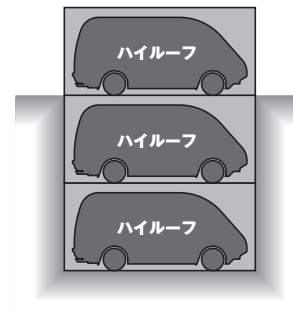
地下ハイルーフ仕様

HIGH ROOF



◆UDパーク・H12SA型 地下ハイルーフ仕様諸元表

型 式	SAZ1	MAZ1	LAZ1	LBZ1	LLAZ1	
収容諸元	全長(mm)	4700	4850	5050	5200	5300
	全幅(mm)	1750	1850	1850	1950	1950
	1F全高(mm)	2100	2100	2100	2100	2100
	B1F全高(mm)	2100	2100	2100	2100	2100
	B2F全高(mm)	2100	2100	2100	2100	2100
重量(kg)	1800	1800	2300	2300	2300	
最低地上高さ(mm)	120以上必要になります。					
間口寸法P(mm)	2350	2450	2450	2550	2550	
奥行寸法L(mm)	5100	5250	5450	5600	5700	
ピット深さ寸法(mm)	4580(水上)					
装置必要高さH(mm)	6610					
躯体限界高さH1(mm)	5700					
駆動方式	油圧式					
昇降時間 50/60Hz(sec)	B1F上昇	53/45				
	B1F下降	33~46				
	B2F上昇	106/90				
	B2F下降	67~93				
	ゲート昇降	11/9				
一次側電源	三相交流 200/220V 50/60Hz					
電源容量	3.7kW(7.2kVA)					



※本装置は後進乗込み専用です。
 ※全幅はドアミラーを含みません。
 ※収容諸元の重量は積載された荷物の重量を含みます。
 ※全長を満足する車両であっても後輪中心から前端までの寸法によっては収容できない場合があります。
 ※最低地上高さの低い車両は装置への乗り込み時、腹コスリの恐れがあります。
 ※消火設備については所轄消防への確認が必要です。
 ※昇降時間は参考値です。
 ※設置連数は最大6連まで可能です。
 ※ゲートは地上設置の門型タイプもございます。
 ※本仕様は予告なく変更することがありますので予めご了承下さい。